



Адаптации детей раннего возраста



*Лысенко Татьяна Викторовна
Квачёва Елена Викторовна
МБДОУ «Солнышко»
с. Ремонтное*

Группа раннего возраста



Адаптация

- Цель: создать благоприятные условия социальной адаптации ребенка к условиям дошкольного учреждения.
- Задача: разработать комплекс мер по повышению адаптационных возможностей детей раннего возраста.

Адаптацию принято называть процессом, вхождения ребенка в новую для него среду и безболезненное привыкание к ее условиям.

Адаптация является активным процессом, приводящим или к позитивным (адаптированность, т.е. совокупность всех полезных изменений организма и психики) результатам, или негативным (стресс). При этом выделяются два основных критерия успешной адаптации: внутренний комфорт (эмоциональная удовлетворенность) и внешняя адекватность поведения (способность легко и точно выполнять требования среды)

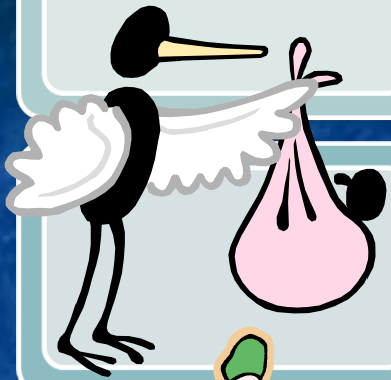
Фазы адаптационного процесса

<p>1. Острая фаза. Сопровождается разнообразными колебаниями в соматическом состоянии и психическом статусе, что приводит к снижению веса, частым респираторным заболеваниям, нарушению сна, снижению аппетита, регрессу в речевом развитии.</p>	<p>2. Подострая фаза. Характеризуется адекватным поведением ребенка, т.е. все сдвиги уменьшаются и регистрируются лишь по отдельным параметрам на фоне замедленного темпа развития, особенно психического, по сравнению со средними возрастными нормами.</p>	<p>3. Фаза компенсации. Характеризуется ускорением темпа развития, в результате дети к концу учебного года преодолевают указанную выше задержку темпов развития.</p>
<p>Длится в среднем один месяц</p>	<p>Длится 3-5 месяцев</p>	

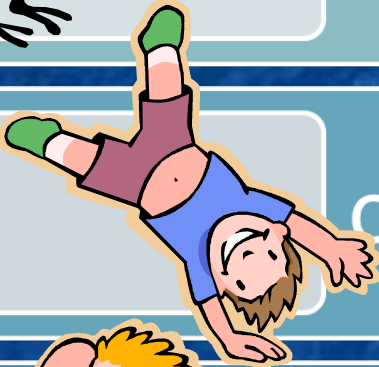
Степени тяжести прохождения острой фазы адаптационного периода

- 1. Легкая адаптация** - сдвиги нормализуются в течении 10-15 дней, ребенок прибавляет в весе, адекватно ведет себя в коллективе, болеет не чаще обычного.
- 2. Средней тяжести адаптация** – сдвиги нормализуются в течении месяца, при этом ребенок на короткое время теряет в весе, может наступить заболевание длительностью 5-7 дней, есть признаки психического стресса.
- 3. Тяжелая адаптация** – длится от 2 до 6 месяцев, ребенок часто болеет, теряет уже имеющиеся навыки, может наступить как психическое, так и физическое истощение организма.

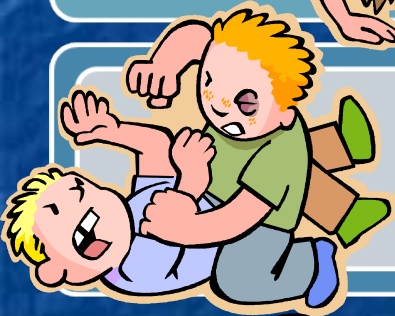
Факторы, влияющие на характер
привыкания ребенка к условиям
дошкольного учреждения



возраст ребенка,



состояние здоровья,



сформированность опыта
общения,



степень родительской опеки.

Продолжительность процесса адаптации может ограничиваться одним днем или быть сколь угодно долгой.

Уровень, т.е. успешность адаптации, выводится из взаимосвязи продолжительности адаптационного периода и поведенческих реакций.

Основные факторы поведенческой адаптации:

1. Эмоциональное состояние;
2. Коммуникабельность;
3. Послеполуденный сон;
4. Аппетит.



Определение поведенческой реакции в соответствии с оценкой факторов адаптации



1. Эмоциональное состояние

- весел, жизнерадостен, подвижен, активен
- улыбается, настроение хорошее, спокоен
- иногда задумчив, замкнут
- легкая плаксивость, хныканье

Плачет за компанию, плачь приступообразный

- сильный, профилактический плач, подавленное настроение.

2. Социальные контакты ребенка



- много друзей, охотно играет с детьми
- сдержан, просится на руки; неохотно играет с детьми
- безразличен к играм, отстранен, замкнут
- невесел, с детьми не контактирует, даже если вовлечен в игру
- проявляет тревогу. Бросает начатые игры
- недружелюбен, агрессивен, мешает детям играть.

3. Сон ребенка

- сон спокойный, глубокий, засыпает быстро
- сон спокойный
- засыпает не скоро, спит спокойно, не долго
- засыпает с хныканьем, тревожен во сне
- засыпает с плачем, долго, беспокоен во сне
- отсутствие сна, плач.



4. Аппетит ребенка



- очень хороший аппетит, съедает все с удовольствием
- нормальный аппетит, ест до насыщения
- аппетит выборочный, но насыщенный
- отвергает некоторые блюда, капризничает
- ест долго неохотно, приходится следить за тем, чтобы ел
- отвращение к еде, кормление мучительно.

Существует **3 стиля**,
с помощью которых человек может
адаптироваться к среде:

**творческий
стиль**

когда человек старается активно изменять условия среды, приспособлявая ее к себе, и таким образом приспособливается сам;



**комфортный
стиль**

когда человек просто привыкает, пассивно принимая все требования и обстоятельства среды;



**избегающий
стиль**

когда человек пытается игнорировать требования среды, не хочет или не может приспособливаться к ним.





Наиболее оптимальным

является

Творческий

стиль, наименее

оптимальным –

избегающий

С поступлением ребенка в дошкольное учреждение в его жизни происходит

множество изменений:

- строгий режим дня,
- отсутствие родителей в течение девяти и более часов,
- новые требования к поведению,
- постоянный контакт со сверстниками,
- новое помещение, таящее в себе много неизвестного, а значит, и опасного
- другой стиль общения.



Все эти изменения обрушиваются на ребенка одновременно, создавая для него **СТРЕССОВУЮ СИТУАЦИЮ**

которая без специальной организации может привести к невротическим реакциям,



таким, как
капризы,
страхи,
отказ от еды,
частые болезни
и т.д.

Ребенок должен приспособиться
к новым условиям, т.е.

АДАПТИРОВАТЬСЯ



Общая задача воспитателей и родителей – помочь ребенку по возможности безболезненно войти в жизнь детского сада.

Для этого нужны:

знание возрастных и индивидуальных особенностей, возможностей детей

подготовительная работа в семье,

выработка единых требований к поведению ребенка, согласование воздействий на него дома и в детском саду

Оптимизация процесса адаптации

Взаимные установки семьи и детского сада. Наиболее оптимально они складываются, если обе стороны осознают необходимость целенаправленного воздействия на ребенка и доверяют друг другу.

Возможность родителей посетить детский сад вместе с ребенком, чтобы посмотреть в каких условиях он будет находиться, знакомство малыша с детьми, возможность познакомиться с помещениями группы, с игрушками, с местом для прогулок, занятий и т.д.

Знание особенностей развития и поведения детей, и при необходимости, внесение соответствующих коррективов в форме совета и убеждения родителей

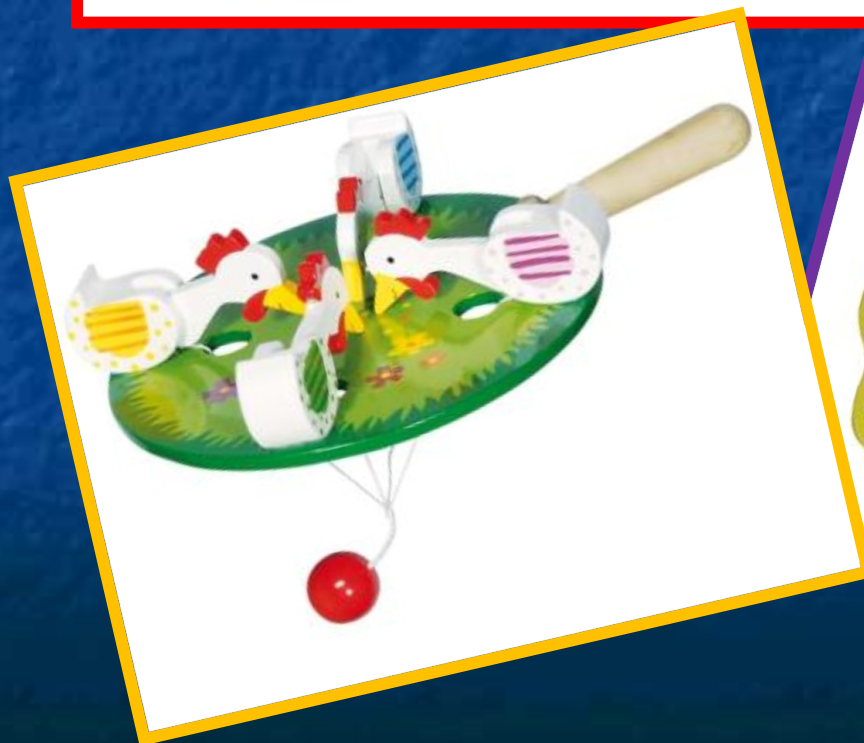
Пребывание детей на свежем воздухе в любое время года

Единство требований, приемов и методов воздействия

Коллективные и подвижные игры



Игры с игрушками - забавами



Психология доверия

Доверие ребёнка воспитатель завоёвывает добрым, неравнодушным отношением к нему, умением растить в нём хорошее, великодушием и милосердием

Культура общения

Тактичность и взаимопонимание

Результат работы

- Результатом нашей работы по этой теме, мы видим в оказании помощи в построении взаимоотношений между детьми, родителями и сотрудниками ДОУ



Спасибо за внимание

